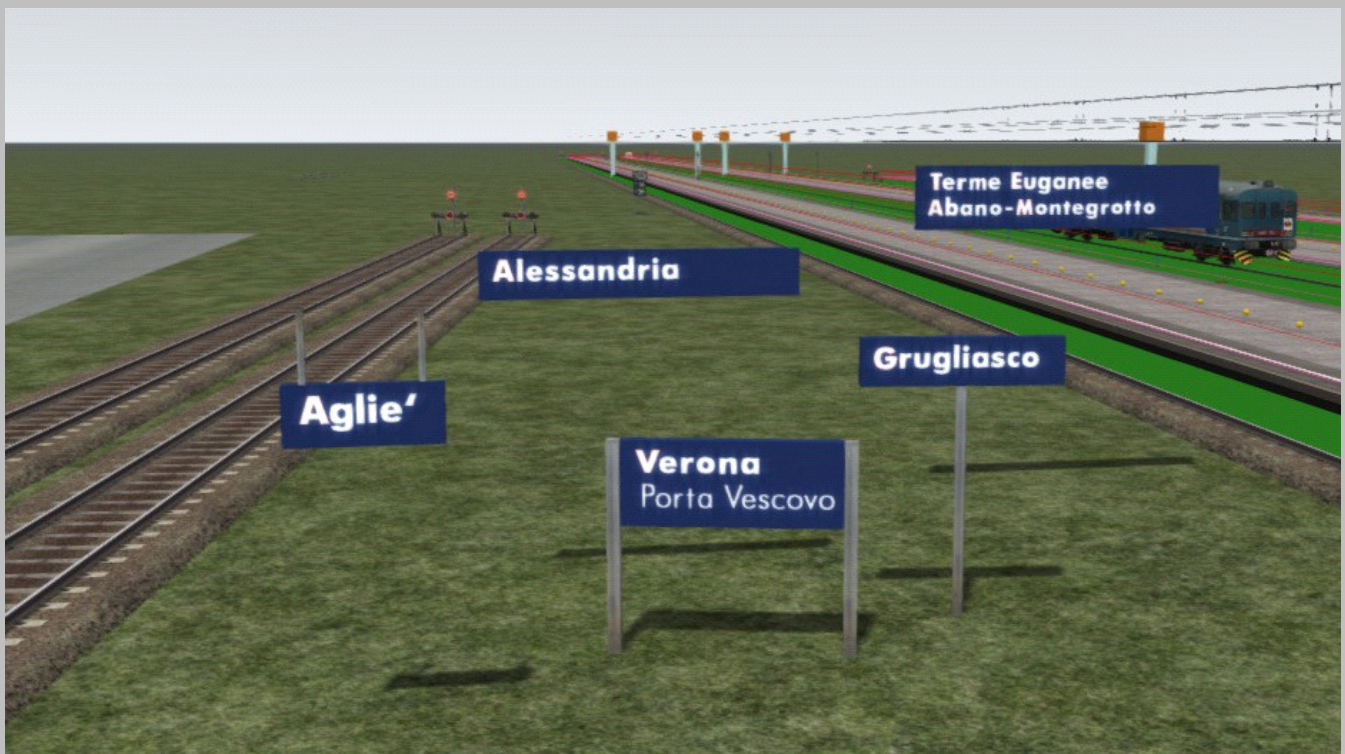


Pack Cartelli Stazione

Epoca V

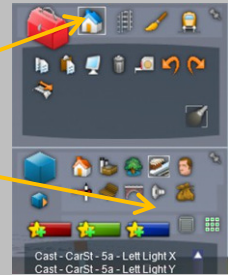
Rel 1.1



Andrea66

INSTALLAZIONE:

Installare il file .rwp con l'apposita "utility.exe" fornita in dotazione con TS.
 Abilitare il provider "Cast" e la sottocartella "Addon".
 Si consiglia di installare solo il pack che interessa (std o No Tsx)
 Gli oggetti sono visibili sotto Oggetti/Stazioni



STORIA

Rel 1.0

Emissione Iniziale

Rel 1.1

Corretta lettera F del font light erroneamente associata alla W.

Creato pack aggiuntivo per utilizzatori che non usano il TSX (Illuminazione). Il pack segue una nomenclatura diversa. Tale pack non ha l'effetto illuminazione notturna, in quanto era proprio l'effetto che dava il problema di sparizione delle lettere con TSX disattivato.

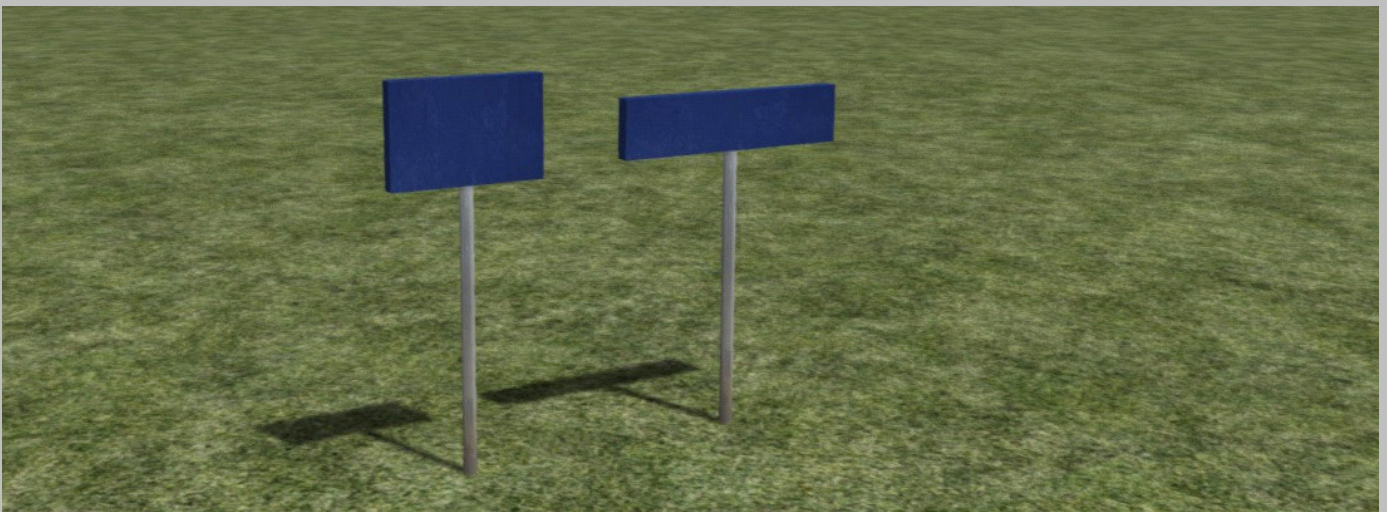
CONTENUTO DEL PACCHETTO

Il pacchetto contiene I nuovi cartelli in varie versioni contraddistinte dai seguenti suffissi

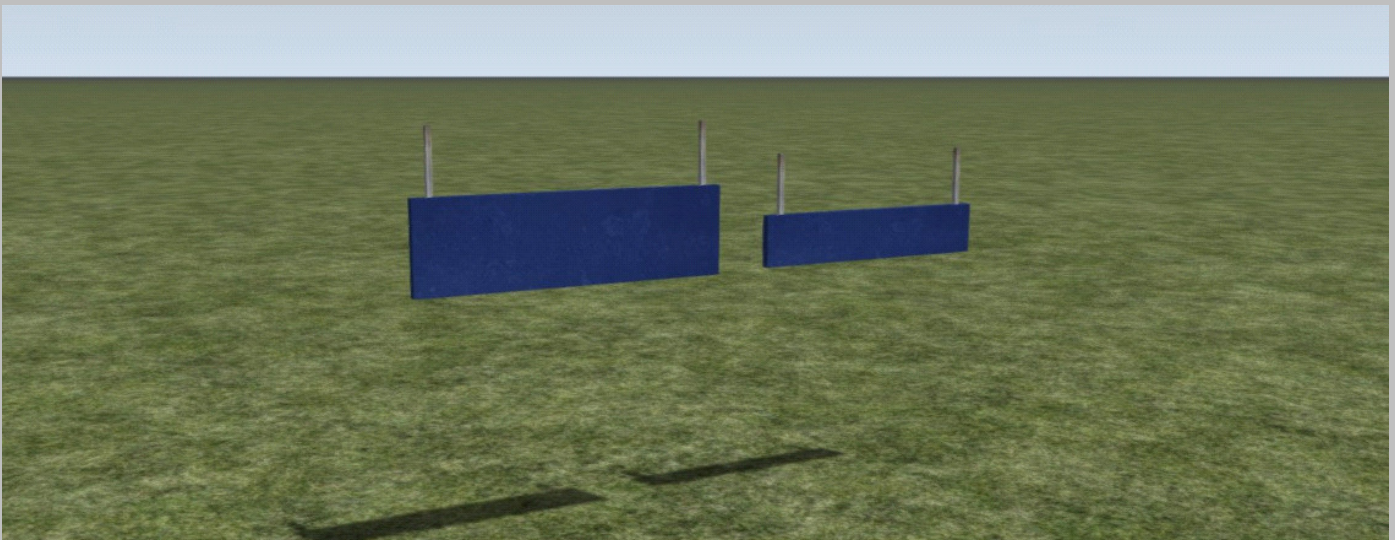
Cartello a Portale - *Suffisso Portale*



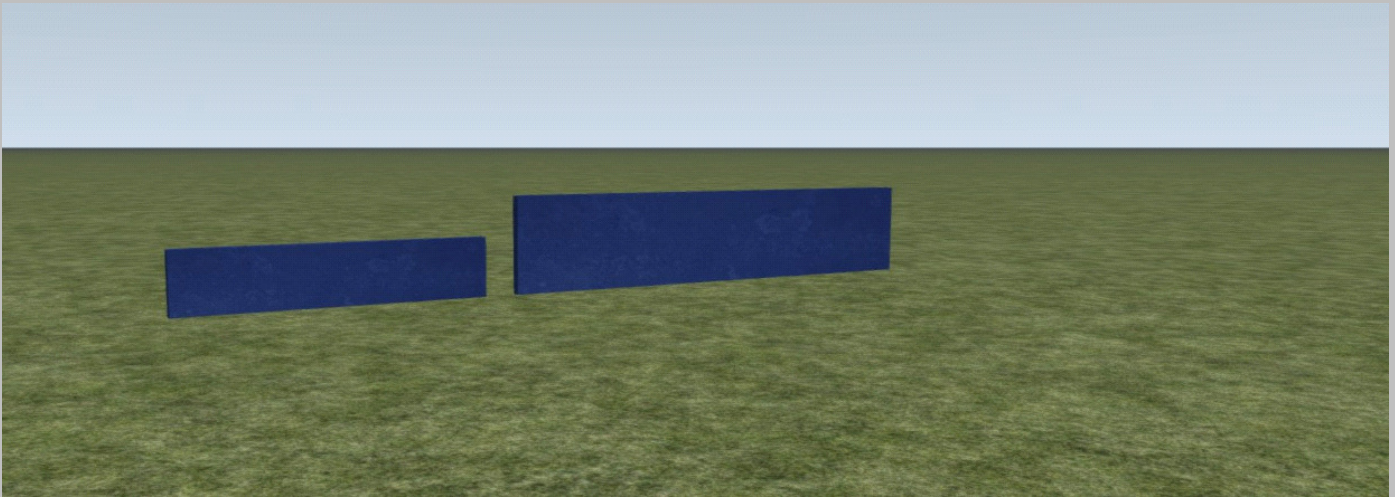
Cartello su palo – *Suffisso Palo*



Cartello Appeso – *Suffisso App*



Cartello a Parete – *Suffisso Par*



NOMENCLATURA

Tutti i cartelli seguono la seguente nomenclatura:

CAST – **CartSt** – **5a** – **Lett** **Suffisso** **Dimensione** **dove**

CAST = Provider

CartSt – **5a** = Identificazione pack, stringa fissa

Suffisso = Vedi suffisso sopra ogni immagine che definisce i tipi

Dimensione = Altezza x Lunghezza (altezza può essere 60 per la singola linea o 100 per la linea doppia, lunghezza a multipli di 50 cm secondo lo standard di riferimento)

Tutte le lettere invece seguono la seguente nomenclatura:

CAST – **CartSt** – **5a** - **Lett** **Font** **Lettera** **dove**

CAST = Provider

CartSt – **5a** – **Lett** = Identificazione pack, stringa fissa

Font = Può essere Bold o Light nella versione standard o TBold o Tlight nella versione per chi non usa il TSX

Lettera = lettera, numero o caratteri particolari da posare

POSA

Per la posa e casi particolari, fare riferimento al video incluso nel package. A livello di regola generale, si consiglia di posare il cartello nella sua posizione, rotazione definitiva prima dell'aggiunta delle lettere.

NOTE FINALI:

Non si assumono responsabilità del mancato funzionamento in caso di installazione dei pacchetti svolta non regolarmente.

Questo lavoro è completamente “free” e sono ammesse modifiche, repaint e la libera pubblicazione del pack su qualunque sito, purchè il readme originale (questo) non subisca alterazioni e sia sempre incluso; è vietata la pubblicazione del pack o di uno solo dei singoli oggetti in esso contenuti a scopo di lucro.

PROVIDER:

Cast – Autore Andrea66

© Andrea Colmanet – Dicembre 2015

AVVISO IMPORTANTE:

" Questi sono contenuti generati dagli utenti progettati per l'uso con i prodotti di simulazione ferroviaria di Dovetail Games, tra cui RailWorks 7: Train Simulator 2016.

Dovetail Games non approva o supporta ufficialmente questi contenuti generati dagli utenti e non si assume alcuna responsabilità a riguardo.

Questi contenuti generati dagli utenti non sono stati controllati o testati da Dovetail Games . Di conseguenza, essi potrebbero influenzare negativamente l'utilizzo dei prodotti Dovetail Games. Se si installano questi contenuti generati dagli utenti e si violano delle norme in materia di contenuti generati dagli utenti, Dovetail Games può decidere di interrompere qualsiasi supporto per il prodotto che avrebbe altrimenti fornito.

Il modo in cui i contenuti generati dagli utenti possono essere utilizzati è stabilito in dettaglio dall'EULA di RailWorks, che è possibile consultare più analiticamente qui:

www.dovetailgames.com/terms. In particolare, questi contenuti generati dagli utenti includono opere che rimangono di proprietà intellettuale di Dovetail Games e che non possono essere noleggate, concesse in affitto, in sublicenza, modificate, adattate, copiate, riprodotte o ridistribuite senza il permesso di Dovetail Games."